


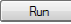
คู่มือการติดตั้งโปรแกรม Teamviewer

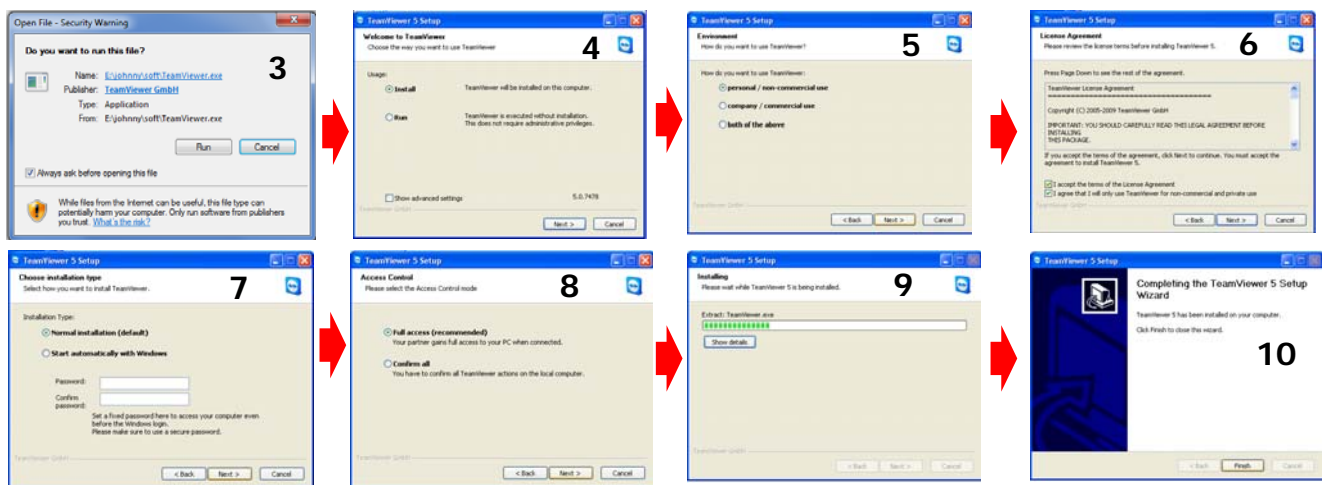


คุณสมบัติโปรแกรม

1. เจ้าหน้าที่สามารถเข้ามาแก้ไขปัญหาภายในเครื่องของท่านได้ในระยะไกล (ระดับหน่วยงาน - ต่างประเทศ)
2. สามารถโอนข้อมูลกันระหว่างเครื่องได้ง่ายดายและรวดเร็ว

เริ่มปฏิบัติการ

1. ใส่ซีดีหรือสื่อบันทึกที่มีโปรแกรม Teamviewer แล้วเปิดเข้าไปยังไฟล์สำหรับติดตั้งนั้น
2. ดับเบิลคลิก ไอคอน  TeamViewer_Setup
3. หากมีกล่องข้อความเตือนดังภาพ ให้คลิกที่  (มักพบใน Windows 7)
4. เลือกที่ Install แล้วคลิก Next>
5. เลือกที่ personal / non-commercial use คลิก Next>
6. ดึงเครื่องหมาย ที่กล่อง ทั้งสอง แล้วคลิก Next>
7. เลือก Normal Installations (default) คลิก Next>
8. เลือก full access (recommend) คลิก Next>
9. รอสักครู่ โปรแกรมกำลังติดตั้ง
10. โปรแกรมติดตั้งเสร็จสิ้น คลิก Finish



ทำความเข้าใจ

1. เครื่องคอมพิวเตอร์จะต้องสามารถเปิดใช้งาน Windows ได้
2. เครื่องคอมพิวเตอร์จะต้องสามารถเชื่อมต่อกับระบบเครือข่ายภายในหน่วยงานแล้วเท่านั้น